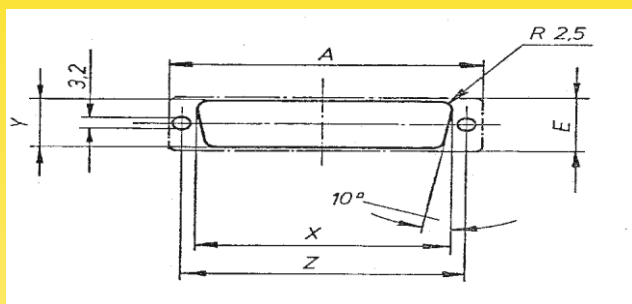
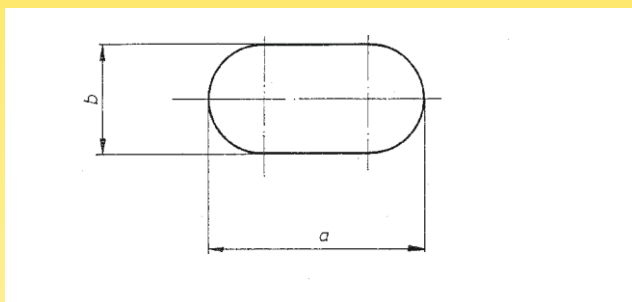


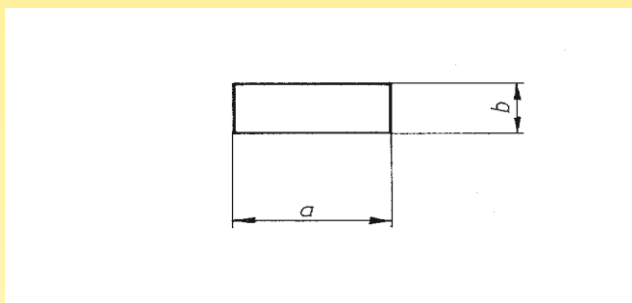
# Vorhandene Stanzwerkzeuge für Ausbrüche in Front- und Rückplatten



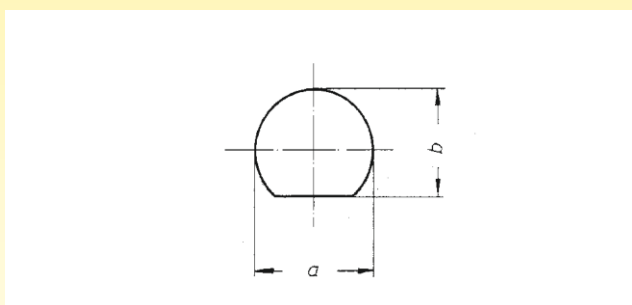
	ML	X	Y	Z	A	E
9 pol	1	20	11	25	30,8	12,5
15 pol	2	28,5	11	33,3	39,1	12,5
25 pol	3	42,3	11	47	53	12,5
27 pol	4	58,7	11	63,5	69,3	12,5
50 pol	5	56,4	14,5	61	66,4	15,5



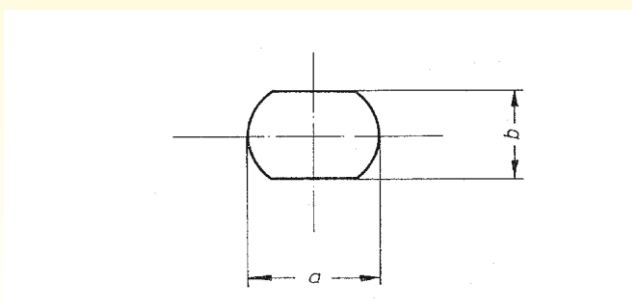
ML	a	b
8	20	10
9	15	8
9-1	12	4
9-2	10	5
9-3	12	6



ML	a	b	ML	a	b
10	15	6	10-7	10	8
10-1	20	8	10-8	20	6
10-2	15	10	10-9	30	8
10-3	20	12	10-10	17	5,9
10-4	10	5			
10-5	10	4			
10-6	12	4			



ML	a	b
11	12,7	12
12	11,4	10,4
13	11	10,2
14	10,3	9,2
15	9,9	9
16	9,5	9
17	9,5	8,8
18	7	6,7
18a	19,2	18,5



ML	a	b
19	16	13,7
20	9,7	8,7
21	9,2	8,3
22	7,2	6,4
29	8	6,3
30	5,9	3,3
30-1	8,7	7,9
30-2	10	5
30-3	10	4
30-4	10	6